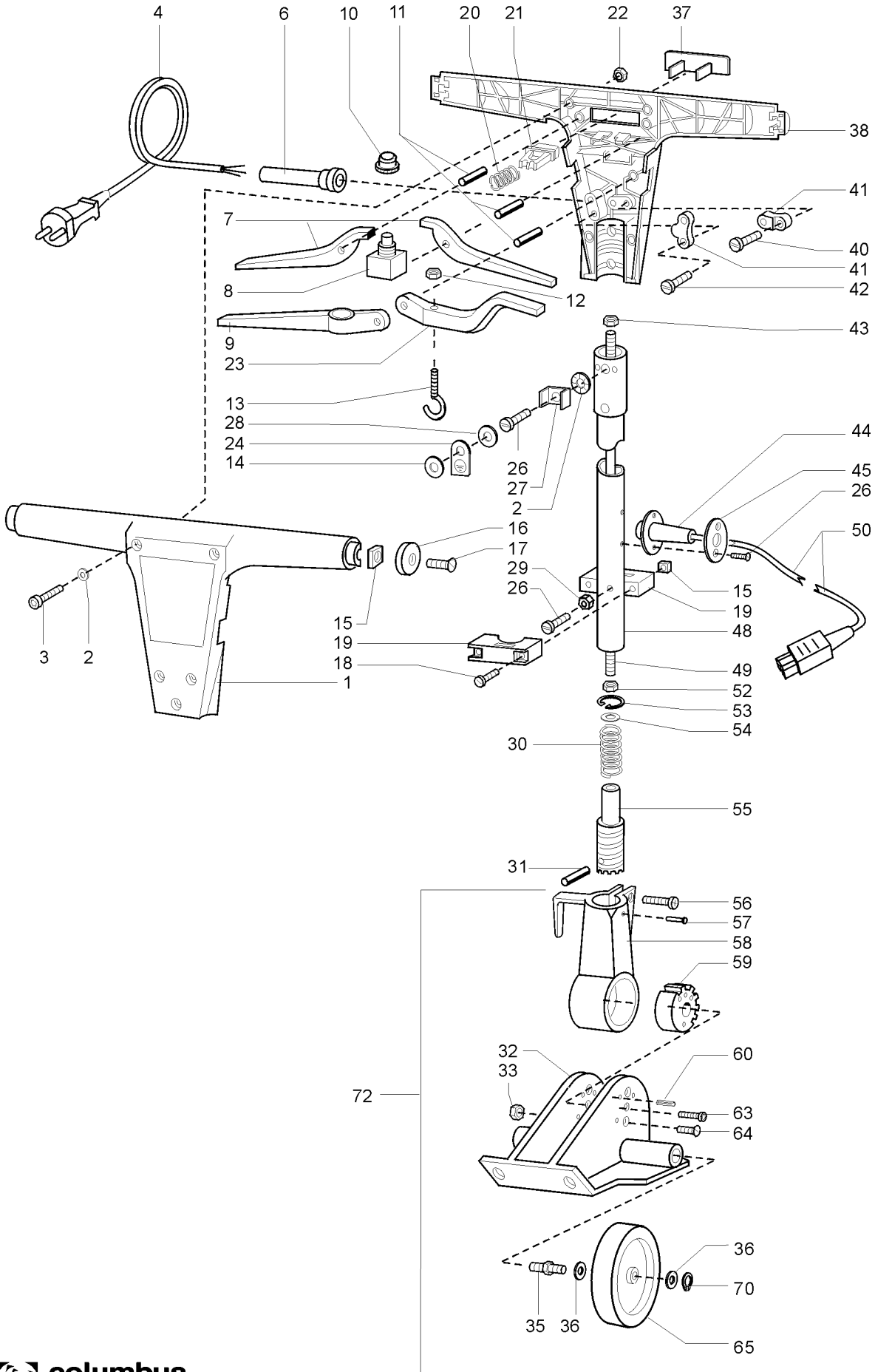


HS 434 – Maschinenkörper / Machine Body / Corpo macchine / Machine

Pos	Art.Nr.	Stück	Bezeichnung	Description	Descrizione	Designation
			Maschinenkörper HS 434	Machine body HS 434	Corpo macchina HS 434	Machine HS 434
1	20056400	1	Schutzring	safety ring	anello paracolpi	Anneau de protection
2	20575201	1	Schutzhaube mittel, silber	cover short	copertura cromata	Capot
3	20036000	3	Linsenschraube CM5x10	screw CM5x10	vite CM5x10	Vis CM5x10
4	20029700	1	Sicherungsring I 10x1	safety ring I 10x1	anello di protezione I 10x1	Circlips I 10x1
5	20413501	1	Kühlflügel	cooling fan	ventola di raffreddamento	Ventilateur
6	20010500	2	Zylinderschraube M4x16	cap screw M4x16	vite cilindrica M4x16	Vis cylindrique M4x16
7	20060000	2	Zahnscheibe J4,3	lock washer J4,3	rondella dentata J4,3	Rondelle J 4,3
8	20413701	1	Toleranzring BN12x12	ring BN12x12	anello di tolleranza BN12x12	Anneau BN12x12
9	20575331	1	Motorgehäuse mit Stator R50	motorhousing with stator R50	coppa motore con statore R50	Boîte moteur avec stator R50
10	20588700	4	Zylinderschraube EM5x25	cap screw EM5x25	vite cilindrica EM5x25	Vis cylindrique EM5x35
11	20045200	1	Ausgleichscheibe	washer	rondella	Rondelle
12	20006000	1	Rillenkugellager 6001 2RS	bearing 6001 2RS	cuscinetto 6001 2RS	Roulement 6001 2RS
13	20037600	1	Fliehkraftschalter	centrifugal switch	disgiuntore	Interrupteur centrifuge
14	20580031	1	Rotor R50	rotor R50	rotore R50	Rotor R50
15	20140700	1	Rillenkugellager 6205 2RS	bearing 6205 2RS	cuscinetto 6205 2RS	Roulement 6205 2RS
16	20078200	1	Schlauchtülle	hose sleeve	raccordo tubo	Douille
17	20279900	2	6-Kt.Schraube M8x50	hex.screw M8x50	vite testa esagonale M8x50	Vis 6-pans M8x50
18	20037201	1	Blockergehäuse E430	housing E430	copertura E430	Chassis pour machine E430
19	20276900	1	Stoßring	bumper	paracolpi	Anneau de protection
20	20045900	2	Verbussmutter M8	hex.nut M8	dado M8	Ecrou M8
21	20141301	1	Bolzen Ms	bolt Ms	bullone	Boulon
22	20565730	1	Riemenspanner kpl.	belt tightener cpl.	tendicinghia compl.	
23	20568500	1	Zugfeder	extension spring	molla di tensione	Ressort
24	20278900	1	Zylinderschraube EM8x20	cap screw EM8x20	vite cilindrica EM8x20	Vis cylindrique EM8x20
25	20019800	1	Paßscheibe 15x22x0,5	washer 15x22x0,5	rondella 15x22x0,5	Rondelle 15x22x0,5
26	20571830	1	Umlenkrolle kpl.	idler pulley cpl.	ruota completa	
27	20568400	1	Rillenritzel HS434	pulley HS434	pignone dentato HS434	
28	20609930	1	Antriebscheibe kpl.	drive pulley assy	puleggia compl.	
29	20579800	1	Poly-V-Riemen J14/762	belt J14/762	cinghia J14/762	
30	20564900	1	Welle für Riemenscheibe E430	shaft	albero puleggia E430	
31	20566100	1	Abdeckplatte E430	cover plate E430	piastra di rivestimento E430	
32	20036000	6	Linsenschraube CM5x10	screw M5x10	vite CM5x10	Vis CM5x10
33	20062000	3	Anschlagstück	rubber piece	gomma	Arrêt
34	20141000	3	Mitnehmerbolzen	catch bolt	bullone	Boulon
35	20266730	1	Segmentscheibe kpl.	segmental plate cpl.	flanghia cpmpleta	Anneau
36	20143400	3	Senkschraube M6x25	countersunk screw M6x25	vite M6x25	Vis M6x25

HS 434 – Maschinenkörper / Machine Body / Corpo macchina / Maschine

Pos	Art.Nr.	Stück	Bezeichnung	Description	Descrizione	Designation
37	20574200	1	Paßscheibe 25x35x1	washer 25x35x1	rondella 25x35x1	Rondelle 25x35x1
39	20142400	1	Sicherungsring I 15x1	safety ring I 15x1	anello di fissaggio I 15x1	Anneau de sécurité I 15x1
40	20413601	1	Kantenschutz	gasket	guarnizione	Protection
41	20088500	1	Betriebskondensator 30 µF	capacitor 30 µF	condensatore di lavoro 30µF	Condensateur de travail 30µF
42	20088600	1	Anlaßkondensator 120 µF	starting condenser 120 µF	condensatore di spunto 120µF	Condensateur de démarrage 120µF
43	20544200	1	Isolierfolie	terminal insulation	lamina isolante	Isolation
44	20161300	1	Kabelbinder	cable strip	fascetta	Attache rapide
45	20135800	1	Spannband	strip	fascetta di fissaggio	Bande
46	20010800	1	Linsenschraube M4x8	screw M4x8	vite M4x8	Vis M4x8
47	20018400	2	Linsenschraube M3x16	screw M3x16	vite M3x16	Vis M3x16
48	20409300	1	Klemmleiste 4-pol	terminal 4 poles	morsettiere 4 poli	Domino à 4-pôles
49	20036000	2	Linsenschraube CM5x10	screw CM5x10	vite CM5x10	Vis CM5x10
50	20412901	1	Schaltkasten Oberteil	switch box upper part	cassetta interruttori sup.	Boîtier partie supérieur
51	20000300	4	Scheibe 4,3	washer 4,3	rondella 4,3	Rondelle 4,3
52	20010800	4	Linsenschraube M4x8	screw M4x8	vite cilindrica CM4x8	Vis CM4x8
53	20369600	1	Stopfen	closure	cappuccio	Bouchon
54	20530000	1	Gerätesteckdose 10A	socket 10A	presa 10A	Prise femelle 10A
55	20530100	1	Gerätestecker	plug	spina	Prise mâle
56	20159300	1	Linsenschraube M4x6	screw M4x6	vite M4x6	Vis M4x6
57	20060000	1	Zahnscheibe J4,3	lock washer J4,3	rondella dentata J4,3	Rondelle J4,3
58	20413001	1	Schaltkasten Unterteil	switch box lower part	cassetta interruttori infer.	Boîtier partie inférieur
	70014100	1	Firmenschild	decal	etichetta columbus	



HS 434-Führungsstange/Handle/Timone/Timon

Pos.	Artikel Nr.	Stück	Bezeichnung	Description	Descrizione	Designation
			Führungsstange mit Halterung	Handle with support	Timone con sopporto	Timon avec support
1	20040201	1	Schalterschale Oberteil, blau	handle upper, blue	scatola impugnatura posteriore, blu	Poignée
2	20030100	7	Schnorr-Sicherung M6	safety ring M6	rondella Schnorr M6	Anneau de sécurité M6
3	20030000	6	Zylinderschraube M6x40	cap screw M6x40	vite cilindrica M6x40	Vis cylindrique M6x40
4	20588800	1	Anschlußleitung mit Stecker 12m	power cable 12m	cavo alimentazione 12m	Câble d'alimentation 12m
6	20014800	1	Knickschutztülle	cable sleeve	passacavo	Douille
7	20025900	2	Schalthebel	connection lever	leva interruttore	Levier de commande timon
8	20029800	1	Drucktaster	switch	pulsante	Interrupteur
9	20026000	1	Stellhebel	position lever	leva comando timone	Levier de réglage timon
10	20040000	1	Gummikappe für Drucktaster	rubber cap for switch	cappuccio in gomma	Capot en caoutchouc
11	20022700	3	Zylinderstift 6M6x36	pin 6M6x36	spinotto cilindrico 6M6x36	Goupille 6M6x36
12	20002600	2	6-Kt.Mutter M4	hex. Nut M4	dado esagonale M4	Ecrou M4
13	20023900	1	Ringschraube M4	ring screw M4	vite ad anello M4	Vis M4
14	20000700	1	Scheibe 6,4	washer 6,4	rondella 6,4	Rondelle 6,4
15	20029900	6	4-Kt.Mutter M5	square nut M5	dado quadro M5	Ecrou M5
16	20028200	2	Verschlußdeckel	cover lid	coperchietto	Couvercle
17	20002800	2	Senkschraube M5x12	screw M5x12	vite M5x12	Vis M5x12
18	20030400	4	Zylinderschraube M5x45	cap screw M5x45	vite cilindrica M5x45	Vis cylindrique M5x45
19	20026300	4	Tankträger	tank holder	supporto serbatoio	Support de réservoir
20	20040100	1	Druckfeder	tension spring	molla di pressione	Ressort
21	20040501	1	Taste	push button, blue	tasto interruttore	Bouton poussoir
22	20002000	6	6-Kt.Mutter M6	hex nut M6	dado esagonale M6	Ecrou M6
23	20026100	1	Wasserhebel	water lever	leva serbatoio	Levier de commande d'eau
24	70015400	1	Erdungszeichen	earth plate	contrassegno messa a terra	Autocollant
26	20036500	6	Lindenschraube CM4x10	screw CM4x10	vite cilindrica CM4x10	Vis CM4x10
27	20057900	1	Klemmbügel	clamp	morsetto di fissaggio	Etrier de serrage
28	20060000	1	Zahnscheibe J4,3	lock washer J4,3	rondella dentata J4,3	Rondelle J4,3
29	20000200	2	6-Kt.Mutter M4 flach	hex.nut M4 flat	dado esagon.piatto M4	Ecrou M4
30	20024600	1	Druckfeder	tension spring	molla tensione	Ressort
31	20179500	1	Spannhülse 4x20	sleeve 4x20	bussola 4x20	Douille 4x20
32	20038400	1	Halterung	catch, blue	supporto	Support
33	20045900	2	Verbusmutter M8	hex.nut M8	dado M8	Ecrou M8
35	20027000	2	Laufrollenbolzen	bolt for roller wheel	bullone	Boulon de roue
36	20047400	4	Paßscheibe 12x18x0,5	washer 12x18x0,5	rondella 12x18x0,5	Rondelle 12x18x0,5

HS 434-Führungsstange/Handle/Timone/Timon

Pos.	Artikel Nr.	Stück	Bezeichnung	Description	Descrizione	Designation
37	20040400	1	Druckplatte	pression plate	pulsante	
38	20040301	1	Schalterschale Unterteil, blau	handle lower, blue	scatola impugnatura anteriore, blu	Boîtier partie inférieur, bleu
40	20048000	2	Blechschraube Bz 4,2x16	tin screw Bz 4,2x16	vite autofil. Bz4,2x16	vis Bz 4,2x16
41	20046200	2	Zugentlastungsschelle klein	clamp, small	morsetto	Attache
42	20046300	2	Blechschraube Bz 4,2x19	tin screw Bz 4,2x19	vite autofil. Bz 4,2x19	Vis Bz 4,2x19
43	20046000	1	6-Kt. Mutter M5	hex .nut M5	dado esagon. M5 STOPP	Ecrou M5
44	20008600	1	Kabelmuffe mit Flansch	cablе sleeve	passacavo	Douille
45	20008700	1	Flanschnapf	flangle	flangia	Flange
48	20022801	1	Führungsrohr, blau	tube, blue	asta timone, blu	Tube timon, bleu
49	20026200	1	Zugstange	bar	asta fissaggio	Tige pour timon
50	20035200	1	Anschlußleitung 3x1x1,25m	connecting cable 1,25m	cavo alimentazione 3x1x1,25m	Câble 3x1x1,25m
52	20005600	1	6-Kt. Mutter M5	hex.nut M5	dado esagonale M5	Ecrou M5
53	20030300	1	Sicherungsring A26x1,2	safety ring A26x1,2	rondella di protezione A26x1,2	Anneau de sécurité A26x1,2
54	20374300	1	Scheibe 15x25x1	washer 15x25x1	rondella 15x25x1	Rondelle 15x25x1
55	20025000	1	Rastenstück	catch	attacco	Arrêt timon
56	20035700	1	Zylinderschraube EM6x30	cap screw EM6x30	vite cilindrica EM6x30	Vis cylindrique EM6x30
57	20543900	1	Linsenschraube M5x12 EJOT	screw M5x12 EJOT	vite EM5x12 EJOT	Vis EJOT M5x12
58	20025701	1	Führungsstangenhalter	catch, blue	supporto timone, blu	Support de timon
59	20024900	1	Zahnrad	gear	corona dentata	Pignon timon
60	20029000	3	Spannhülse 6x36	clamp sleeve	bussola 6x36	Douille 6x36
63	20029100	1	Zylinderschraube M8x55	cap screw M8x55	vite cilindrica M8x55	Vis cylindrique M8x55
64	20030800	2	Senkschraube M8x25	screw M8x25	vite M8x25	Vis M8x25
65	20030600	2	Laufrolle Ø125	roller wheel Ø125	ruota Ø125	Roulette Ø125
70	20028900	2	Sicherungsring 12x1	safety ring 12x1	rondella di protezione 12x1	Circlips 12x1
72	20078031	1	Halterung kpl.	wheel assembly	supporto compl.	Support
	70014600	1	Bedienschild Führungsstange	decal	adesivo	

1	Schalter	switch	interruttore
2	Steckverbinder	socket connection	spina di contatto
3	Arbeitswicklung	working winding	avvolgimento primario
4	Fliehkraftschalter	centrifugal switch	disgiuntore
5	Anlaßkondensator	starting condenser	condensatore di spunto
6	Motor	motor	motore
7	Hilfswicklung	auxiliary winding	avvolgimento secondario
8	Betriebskondensator	condenser	condensatore
9	Steckdose	socket	presa

